

Imię i nazwisko ucznia.....

Szkoła.....

„ZAWODOWE ALEJE”

II KONKURS WIEDZY TECHNICZNEJ

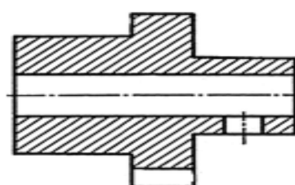
TEST jednokrotnego wyboru

1. Ile zaworów ma silnik dwusuwowy

- a. 2 b. 4 c. 0

2. Na rysunku przedstawiono przekrój

- a. ukośny b. częściowy c. kompletny d. rozwinięty

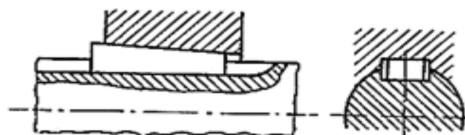


3. Do osadzania łożysk tocznych na wałach stosuje się połączenia

- a. klinowe b. kołkowe c. wciskowe d. wpustowe

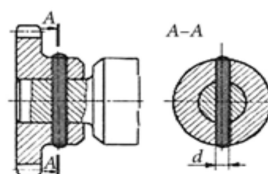
4. Na rysunku przedstawiono połączenie

- a. klinowe b. kołkowe c. gwintowe d. sworzniow



5. Jaki rodzaj połączenia przedstawiono na rysunku

- a. klinowe b. kołkowe c. gwintowe d. wpustowe



6. Na rysunku przedstawiono mechanizm

- a. jarmowy b. dźwigniowy c. korbowy

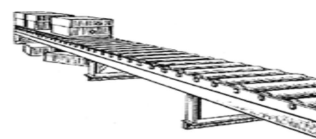


7. Silnik spalinowy jest maszyną, w której energia:

- a. cieplna przekształcana jest w energię mechaniczną b. mechaniczna jest przekształcana w ciepłą
c. cieplna przekształcana jest w elektryczną d. chemiczna przekształcana jest w energię ciepłą

8. Na rysunku przedstawiono przenośnik

- a. płytowy b. taśmowy c. wałkowy d. powietrzny



19. Wat [W], Wolt [V], Kandela [Cd], Om [Ω]- Którą z wymienionych jednostek zaliczamy do jednostek podstawowych układu SI?

- a. Wat [W] b. Wolt [V] c. Kandela [cd] d. Om [Ω]

20. Która z fal elektromagnetycznych ma najmniejszą długość?

- a. Fale radiowe UKF, b. Światło widzialne, c. Promieniowanie X, d. Mikrofale

21. Skrót HDD oznacza:

- a. czytnik kart pamięci b. dysk twardy c. zewnętrzny nośnik danych USB d. napęd optyczny

22. Wzory matematyczne tworzymy za pomocą:

- a. edytora tekstu b. programu graficznego c. edytora równań d. odtwarzacza pików audio/wideo

23. Do drukowania plików w systemie Windows służy kombinacja klawiszy:

- a. Alt + F4 b. Ctrl + S c. Alt + Ctrl + Del d. Ctrl + P

24. Program Microsoft Excel umożliwia pracę na:

- a. arkusza kalkulacyjnym b. dokumencie tekstowym
c. prezentacji multimedialnej d. pliku graficznym

25. Wartość 71 MB to:

- a. 72704 kB b. 71742 kB c. 72406 kB d. 71158 kB

26. Plik o pojemności 469056 b zajmuje:

- a. 58594 B b. 64506 B c. 49672 B d. 58632 B

27. Zmiana sposobu zapisu pliku, która pozwala na zmniejszenie jego rozmiaru to:

- a. Transmisja b. konwersja c. kompresja d. edycja

28. NTFS jest to:

- a. urządzenie drukujące b. system plików
c. program do edycji plików audio d. rodzaj karty graficznej

29. Plik utworzony za pomocą Microsoft Word ma rozszerzenie:

- a. .mp3 b. .doc c. .avi d. .jpeg

30. Sieć oznaczona skrótem Wi-Fi łączy:

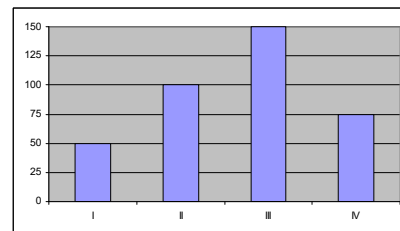
- a. komputery za pomocą kabla koncentrycznego b. komputery w obrębie jednego miasta
c. komputery za pomocą fal radiowych d. komputery w różnych miastach

31. Klientka zakupiła następujące towary:

- 2 kg ziemniaków w cenie 1,20 zł/kg; 1 kg marchwi w cenie 1,60 zł/kg; 2 kg jabłek w cenie 2,10 zł/kg; pęczek pietruszki w cenie 0,80 zł. Zapłaciła banknotem 10 zł. Jaką resztę otrzymała?
- a. 1,00 zł b. 1,50 zł c. 1,70 zł d. 2,00 zł

32. Przedsiębiorstwo handlowe przeprowadziło wśród klientów badania ankietowe dotyczące wielkości popytu na napój malinowy w puszcze w każdym kwartale ubiegłego roku. Wyniki tych badań przedstawiono na wykresie. W którym kwartale napój cieszył się największym zainteresowaniem klientów w badanym roku?

- a. pierwszym b. drugim c. trzecim d. czwartym



33. Klient zakupił w sklepie AGD sprzęt wolnostojący do zabudowy kuchni. Dokonując transakcji uiścił dodatkową opłatę za dostarczenie sprzętu pod wskazany przez niego adres. Klient skorzystał ze sprzedaży:

- a. akwizycyjnej b. z dostawą do domu c. wysyłkowej d. obwoźnej

34. Cena sprzedaży czekoladek wynosi 20 zł za opakowanie. Z powodu uszkodzenia opakowania czekoladek kierownik sklepu obniżył ich cenę o 20%. Ile kosztuje jedno opakowanie czekoladek po obniżce ceny?

- a. 18 zł b. 16 zł c. 22 zł d. 24 zł

35. W styczniu przyjęto do magazynu 800 litrów mleka, a wydano 850 litrów. Jaki jest stan zapasu mleka na koniec stycznia jeżeli jego zapas na dzień 1 stycznia wynosił 150 litrów?

- a. 50 litrów b. 100 litrów c. 150 litrów d. 200 litrów

36. Sprzedawca krojąc w plasterki końcówkę kawałka szynki na krajalnicy dociskał wędlinę ręką zamiast zamontowanym uchwytem. W ten sposób naraził się na:

- a. złamanie palca b. porażenie prądem c. obcięcie opuszka palca d. zwichnięcie nadgarstka

37. Sklep, który ma w swojej ofercie artykuły takie jak: nici, tasiemki, guziki, przybory do szycia to:

- a. butik b. dyskont c. drogeria d. pasmanteria

38. Przedstawiony znak, umieszczany na towarach pochodzących z zagranicy, to znak:

- a. jakości b. bezpieczeństwa
c. reklamowy d. niebezpieczeństwa



39. Przedstawiciel handlowy podczas prezentacji nawilżacza parowego poparzył dłoń gorącą wodą. Powierzchnię oparzoną należy:

- a. posmarować tłuszczem b. zdezynfekować wodą utlenioną
c. połączyć zimną wodą d. zdezynfekować spirytusem salicylowym

40. W sklepie owocowo-warzywnym sprzedawca w ciągu godziny sprzedał:

3 kg winogron w cenie 7,20 zł/kg, 20 kg ziemniaków w cenie 0,80 zł/kg, 6 kg jabłek w cenie 3,20 zł/kg, 3 kg pomarańczy w cenie 5,90 zł/kg. Stan gotówki w kasie powiększył się:

- a. o 74,50 zł b. o 58,50 zł c. o 56,80 zł d. o 55,30 zł

20. Wartość 71 MB to:

- a. 72704 kB b. 71742 kB c. 72406 kB d. 71158 kB

21. Plik o pojemności 469056 b zajmuje:

- a. 58594 B b. 64506 B c. 49672 B d. 58632 B

22. Zmiana sposobu zapisu pliku, która pozwala na zmniejszenie jego rozmiaru to:

- a. transmisja b. konwersja c. kompresja d. edycja

23. NTFS jest to:

- a. urządzenie drukujące b. system plików
c. program do edycji plików audio d. rodzaj karty graficznej

24. Sieć oznaczona skrótem Wi-Fi łączy:

- a. komputery za pomocą kabla koncentrycznego b. komputery w obrębie jednego miasta
c. komputery za pomocą fal radiowych d. komputery w różnych miastach

25. Klientka zakupiła następujące towary:

- 2 kg ziemniaków w cenie 1,20 zł/kg; 1 kg marchwi w cenie 1,60 zł/kg; 2 kg jabłek w cenie 2,10 zł/kg; pęczek pietruszki w cenie 0,80 zł. Zapłaciła banknotem 10 zł. Jaką resztę otrzymała?
a. 1,00 zł b. 1,50 zł c. 1,70 zł d. 2,00 zł

26. Klient zakupił w sklepie AGD sprzęt wolnostojący do zabudowy kuchni. Dokonując transakcji uiścił dodatkową opłatę za dostarczenie sprzętu pod wskazany przez niego adres. Klient skorzystał ze sprzedaży:

- a. akwizycyjnej b. z dostawą do domu c. wysyłkowej d. obwoźnej

27. Cena sprzedaży czekoladek wynosi 20 zł za opakowanie. Z powodu uszkodzenia opakowania czekoladek kierownik sklepu obniżył ich cenę o 20 %. Ile kosztuje jedno opakowanie czekoladek po obniżce ceny?

- a. 18 zł b. 16 zł c. 22 zł d. 24 zł

28. Sklep, który ma w swojej ofercie artykuły takie jak: nici, tasiemki, guziki, przybory do szycia to:

- a. butik b. dyskont c. drogeria d. pasmanteria

29. Przedstawiony znak, umieszczany na towarach pochodzących z zagranicy, to znak:

- a. jakości b. bezpieczeństwa
c. reklamowy d. niebezpieczeństwa



30. Przedstawiciel handlowy podczas prezentacji nawilżacza parowego poparzył dłoń gorącą wodą. Powierzchnię oparzoną należy:

- a. posmarować tłuszczem b. zdezynfekować wodą utlenioną
c. poleć zimną wodą d. zdezynfekować spirytusem salicylowym



KLUCZ ODPOWIEDZI

1-c 2-c 3-c 4-a 5-a 6-c 7-c 8-d 9-a 10-d 11-a 12-c 13-b 14-d 15-c
16-c 17-b 18-c 19-d 20-a 21-d 22-c 23-b 24-c 25-a 26-b 27-b 28-d 29-b 30-c